

Gérer les sauvegardes sur Windows serveur 2019

Table des matières

1 -Mission :.....	2
2 -Installation de la fonctionnalité « sauvegarde serveur windows ».....	3
3 -Planification de la sauvegarde quotidienne.....	5
4 -Test de suppression de plusieurs fichier et restauration.....	12

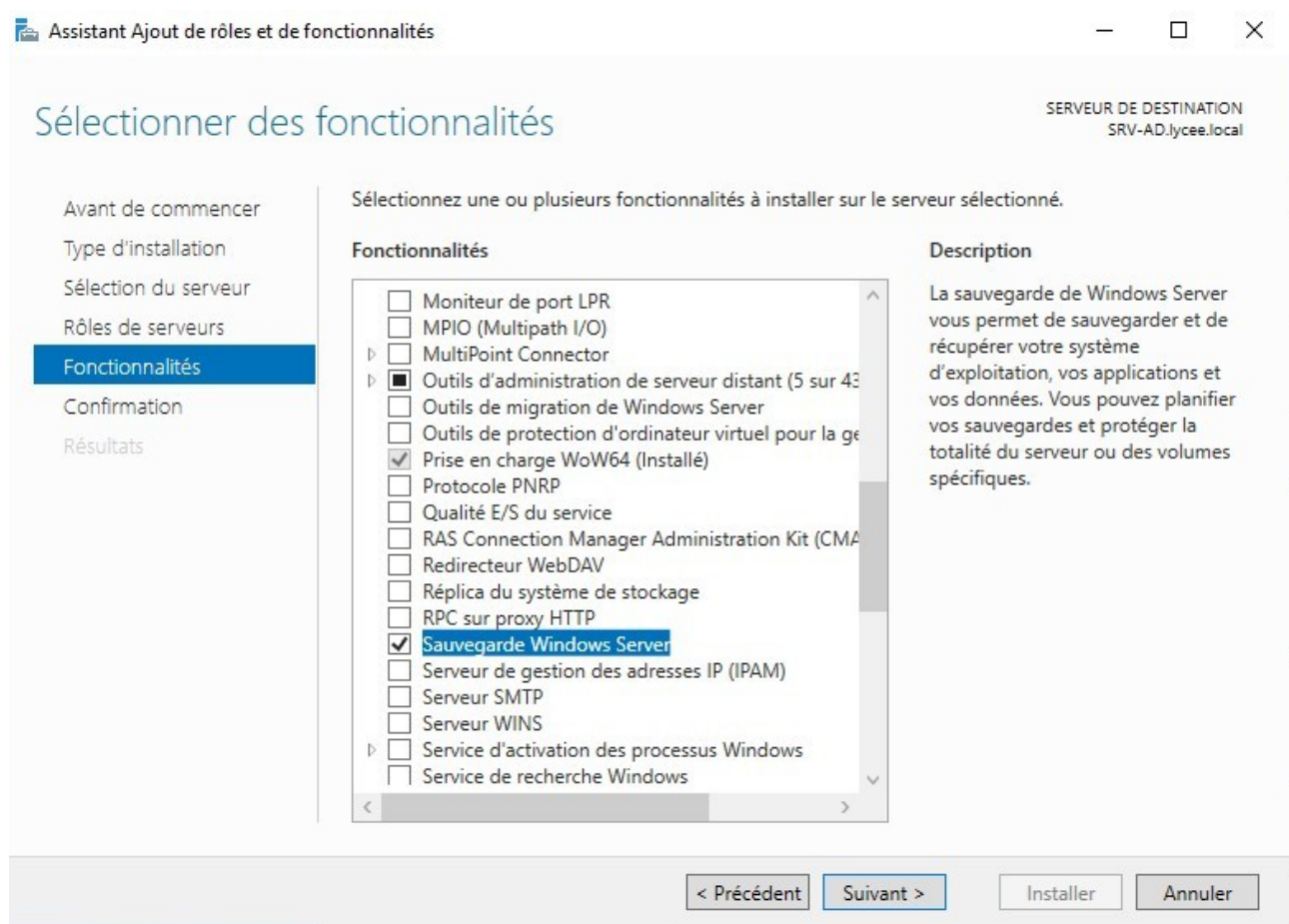
1 Mission :

Votre responsable d'équipe vous demande de planifier une sauvegarde quotidienne des documents utilisateurs des dossiers

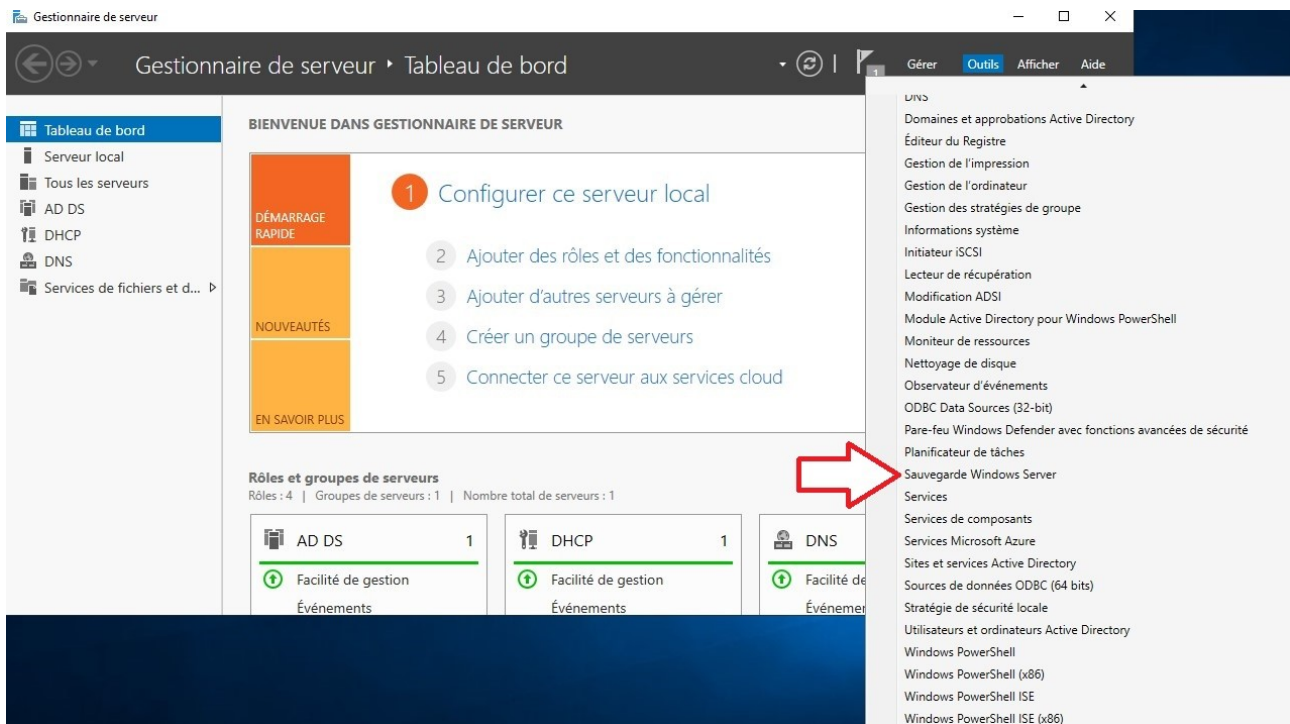
Ensuite, pour tester votre planification de sauvegarde, vous devez simuler la suppression accidentelle d'un dossier contenu dans le dossier C:/partages/ et contenant trois fichiers et montrer que vous pouvez récupérer ce dossier en ayant connaissance du ticket d'incident.

2 Installation de la fonctionnalité « sauvegarde serveur windows »

Nous allons dans ajout d'un nouveau rôle puis nous ajoutons une nouvelle fonctionnalité, celle de sauvegarde windows server » .

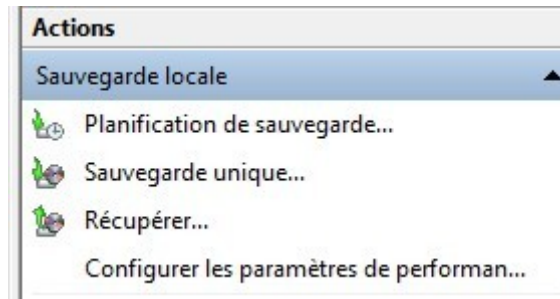


Ensuite depuis le tableau de bord nous allons dans outils puis dans la liste nous choisissons « sauvegarde windows serveur » . Nous pouvons maintenant commencer à paramétrer les sauvegardes.

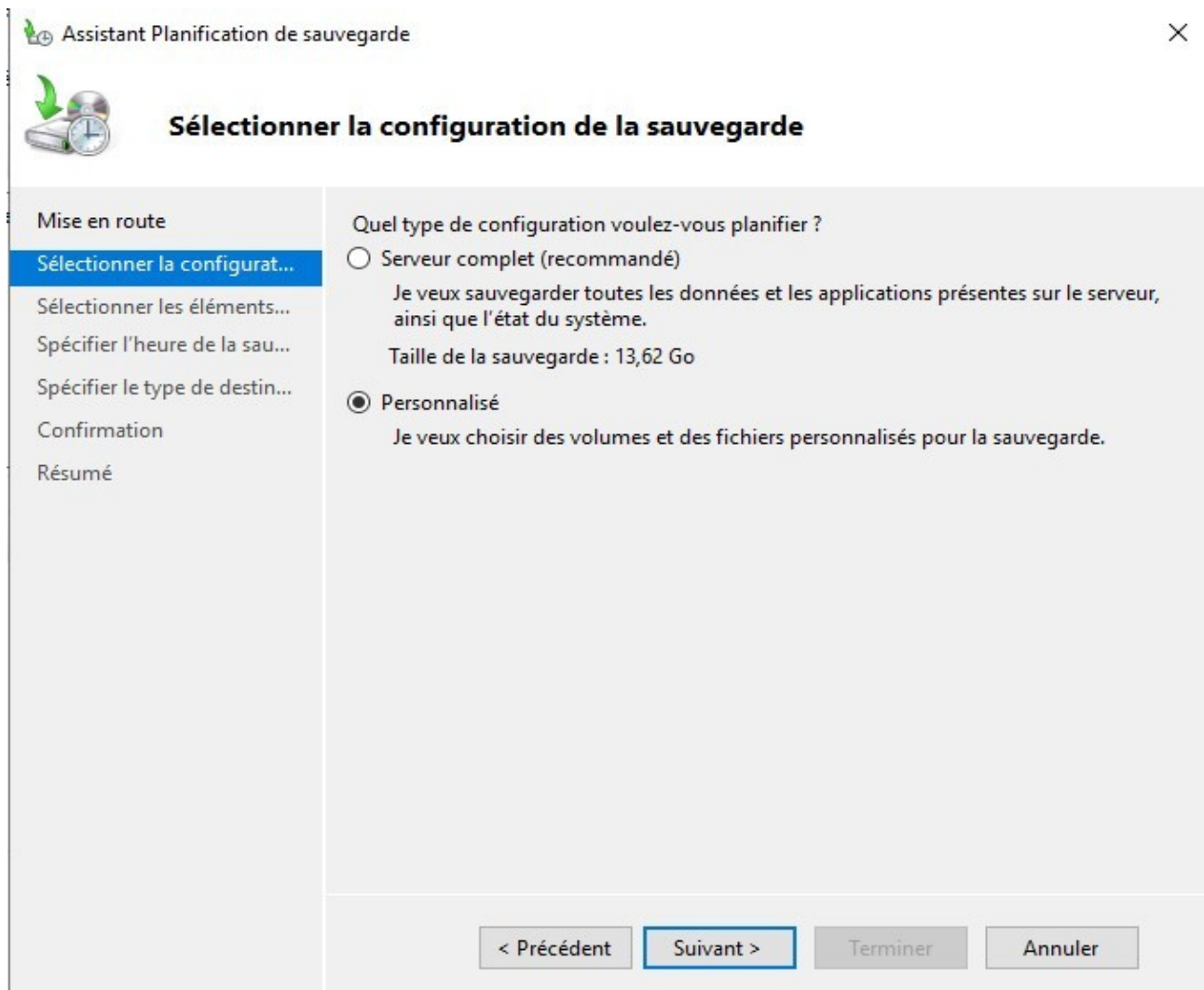


3 Planification de la sauvegarde quotidienne

- Sur la droite et dans la catégorie action ,nous lançon « planification de sauvegarde »



- On sélectionne « personnalisé »



- On sélectionne les éléments à sauvegarder, donc notre dossier de partage situé à la racine du disque C

 Assistant Planification de sauvegarde



Sélectionner les éléments à sauvegarder

Modifier les paramètres d...

Sélectionner la configurat...

Sélectionner les éléments...

Spécifier l'heure de la sau...

Spécifier le type de destin...

Confirmation

Résumé

Sélectionnez les éléments à sauvegarder. La sélection d'une récupération complète offre le plus d'options si vous devez effectuer une récupération.

Nom

 C:\partage\



Ajouter des éléments

Supprimer les éléments

Paramètres avancés


< Précédent


Suivant >

Terminer

Annuler

- Puis on définit les heures où l'on souhaite effectuer les sauvegardes. Ici nous ferons 2 sauvegardes par jour, une à 13h et l'autre à 22h

 Assistant Planification de sauvegarde ✕

 **Spécifier l'heure de la sauvegarde**

Mise en route

Sélectionner la configurat...

Sélectionner les éléments...

Spécifier l'heure de la sau...

Spécifier le type de destin...

Sélectionner le disque de ...

Confirmation

Résumé

À quelle fréquence et à quel moment voulez-vous exécuter les sauvegardes ?

☐ Tous les jours

Sélectionnez une heure :

☒ Plusieurs fois par jour

Cliquez sur une heure disponible, puis sur Ajouter pour l'ajouter à la planification de sauvegarde.

Temps disponible :

18:00

18:30

19:00

19:30

20:00

20:30

21:00

21:30

22:30

23:00

Ajouter >

< Supprimer

Heure planifiée :

13:00

22:00

< Précédent

Suivant >

Terminer

Annuler

- Pour que la sauvegarde soit fiable nous l'enregistreront sur un disque dur dédié sur le serveur

Assistant Planification de sauvegarde



Spécifier le type de destination

Mise en route
Sélectionner la configurat...
Sélectionner les éléments...
Spécifier l'heure de la sau...
Spécifier le type de destin...
Sélectionner le disque de ...
Confirmation
Résumé

Où voulez-vous stocker les sauvegardes ?

- ☒ Sauvegarder vers un disque dur dédié aux sauvegardes (recommandé)
Sélectionnez cette option pour stocker de la manière la plus sûre les sauvegardes. Le disque dur utilisé sera formaté, puis utilisé uniquement pour stocker les sauvegardes.
- ☐ Sauvegarder vers un volume
Sélectionnez cette option si vous ne pouvez pas dédier tout un disque à la sauvegarde. Notez que cette option peut réduire les performances du volume de 200 pour cent durant le stockage des sauvegardes. Il est recommandé de ne pas stocker d'autres données de serveur sur le même volume.
- ☐ Sauvegarder sur un dossier réseau partagé
Sélectionnez cette option uniquement si vous ne voulez pas stocker les sauvegardes sur le serveur lui-même. Notez que vous ne disposerez que d'une sauvegarde à la fois lorsque vous créez une nouvelle sauvegarde, car celle-ci remplace la précédente.

< Précédent

Suivant >

Terminer

Annuler

Assistant Planification de sauvegarde



Sélectionner le disque de destination

Mise en route
Sélectionner la configurat...
Sélectionner les éléments...
Spécifier l'heure de la sau...
Spécifier le type de destin...
Sélectionner le disque de ...
Confirmation
Résumé


Sélectionnez un ou plusieurs disques pour stocker vos sauvegardes. Vous pouvez utiliser plusieurs disques de sauvegarde si vous souhaitez stocker des disques hors site.


Disques disponibles :

Disque	Nom	Taille	Espace uti...	Volumes prés...
<input checked="" type="checkbox"/>	1	VBOX HAR...	22,30 Go	80,52 Mo E:\

Afficher tous les disques disponibles...

- Enfin, on confirme le tout .

 Assistant Planification de sauvegarde



Confirmation

Mise en route
Sélectionner la configurat...
Sélectionner les éléments...
Spécifier l'heure de la sau...
Spécifier le type de destin...
Sélectionner le disque de ...
Confirmation
Résumé

Vous allez créer la planification de sauvegarde suivante.

Heures de la sauvegarde : 13:00; 22:00


Fichiers exclus : Aucun

Option avancée : Sauvegarde de copie VSS

Destinations de sauvegarde

Nom	Étiquette	Taille	Espace utilisé
VBOX HARD...	SRV-AD 2023_0...	22,30 Go	80,52 Mo

Éléments de sauvegarde

Nom
 C:\partage

< Précédent

Suivant >

Terminer

Annuler

La sauvegarde est désormais planifiée et se lancera automatiquement chaque jour à 13h et 22h

wbadmin - [Sauvegarde Windows Server (Local)\Sauvegarde locale]

Fichier Action Affichage ?

Sauvegarde Windows Serv
Sauvegarde locale

Sauvegarde locale

Cette application permet d'effectuer une sauvegarde ponctuelle ou de planifier une sauvegarde à intervalles réguliers.

Messages (Activité de la semaine dernière, double-cliquez sur le message pour voir les détails)

Durée	Message	Description
04/02/2023 22:00	Sauvegarde	Réussite

Statut

Dernière sauvegarde	Prochaine sauvegarde	Toutes les sauvegardes
État : Réussite	État : Planifiée	Total des sauvegardes : 1 copies
Durée : 04/02/2023 22:00	Durée : 05/02/2023 13:00	Copie la plus récente : 04/02/2023 22:00
Afficher les détails	Afficher les détails	Copie la plus ancienne : 04/02/2023 22:00
		Afficher les détails

Sauvegarde planifiée

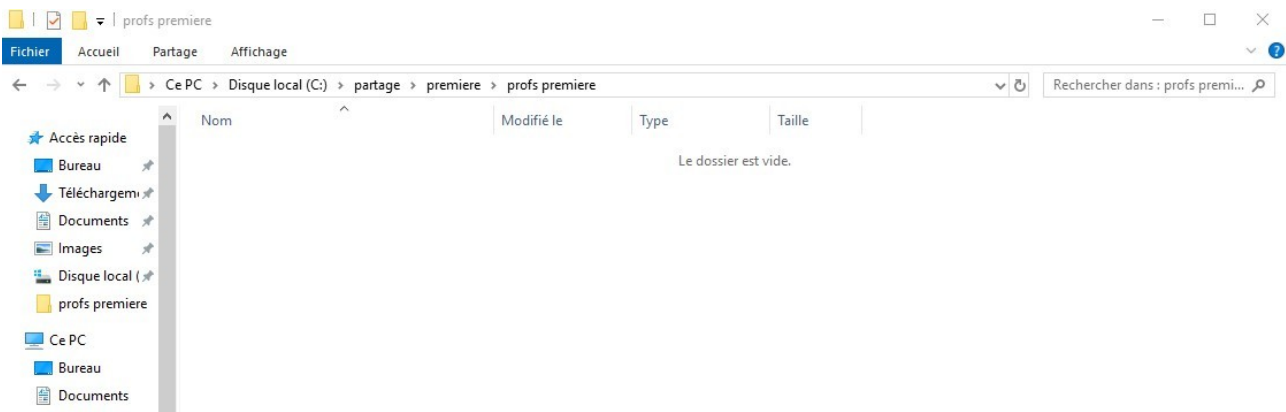
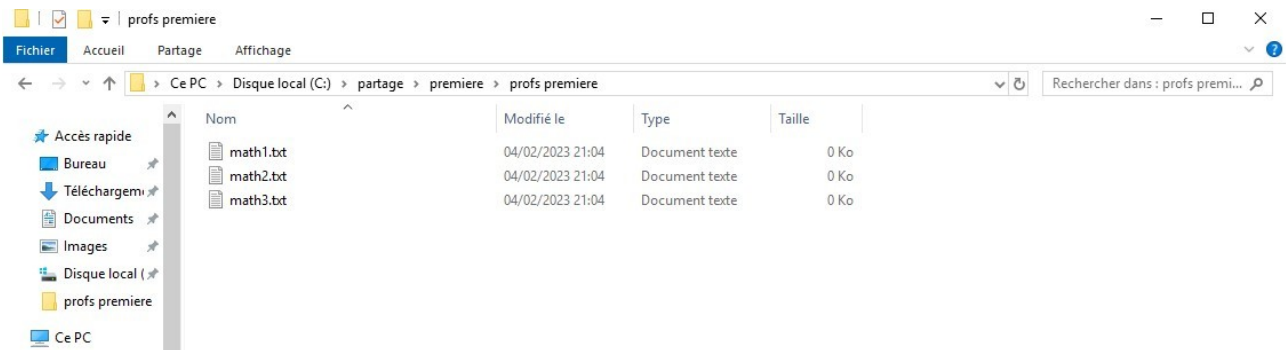
Une sauvegarde planifiée à intervalles réguliers est configurée pour ce serveur.

Paramètres	Utilisation de la destination
Éléments de sauvegarde : Fichiers sélectionnés (Disque local (C:))	Nom : SRV-AD 2023_02_04 21:39 DISK_01
Fichier exclus : Aucun	Capacité : 22,16 Go
Option avancée : Sauvegarde de copie VSS	Espace utilisé : 0,07 Go
Destination : SRV-AD 2023_02_04 21:39 DISK_01	Sauvegardes disponibles : 1 copies
Heure de la sauvegarde : Tous les jours 13:00; 22:00	Afficher les détails
	Actualiser les informations

La première sauvegarde sera complète et les suivantes seront incrémentale.


4 Test de suppression de plusieurs fichier et restauration


Dans le dossier [C:/partage/premiere/profs](#) premiere nous avons 3 fichiers, nous allons les supprimer et tenter de les restaurer.



- Dans notre interface de sauvegarde, nous allons désormais cliquer sur recuperer .

Puis nous sélectionnons une date à laquelle les fichiers supprimés sont encore présent, ici la sauvegarde de 22h

 Assistant Récupération ✕

 **Sélectionner une date de sauvegarde**

Mise en route

Sélectionner une date de ...

Sélectionner le type de ré...

Sélectionner les éléments...

Spécifier les options de ré...

Confirmation

Statut de la récupération

Sauvegarde la plus ancienne : 04/02/2023 22:00

Sauvegarde la plus récente : 04/02/2023 22:00

Sauvegardes disponibles

Sélectionnez la date d'une sauvegarde à utiliser pour la récupération. Des sauvegardes sont disponibles pour les dates affichées en gras.

février 2023						
lun.	mar.	mer.	jeu.	ven.	sam.	dim.
		1	2	3	4	5
6	7	8	9	10	11	12
13	14	15	16	17	18	19
20	21	22	23	24	25	26
27	28					

Date de sauvegarde : 04/02/2023

Durée : 22:00

Emplacement : SRV-AD 2023_02_04 2...

État : Disponible en ligne

Éléments récupérables : [Disque local](#)
(C:)(Fichiers sélection...


< Précédent


Suivant >

Récupérer

Annuler

On sélectionne de restaurer des fichiers et des dossiers

 Assistant Récupération ✕

 **Sélectionner le type de récupération**

Mise en route

Sélectionner une date de ...

Sélectionner le type de ré...

Sélectionner les éléments...

Spécifier les options de ré...

Confirmation

Statut de la récupération

Que voulez-vous récupérer ?

☒ **Fichiers et dossiers**
Vous pouvez explorer les volumes inclus dans cette sauvegarde et sélectionner les fichiers et les dossiers de votre choix.

☐ **Hyper-V**
Vous pouvez restaurer les ordinateurs virtuels à leur emplacement d'origine ou à un autre emplacement, ou copier les fichiers de disque dur virtuel d'un ordinateur virtuel.

☐ **Volumes**
Vous pouvez restaurer un volume entier, tel que l'ensemble des données stockées sur C:.

☐ **Applications**
Vous pouvez récupérer les applications qui sont inscrites auprès de Sauvegarde Windows Server.

☐ **État du système**
Vous pouvez restaurer seulement l'état du système.

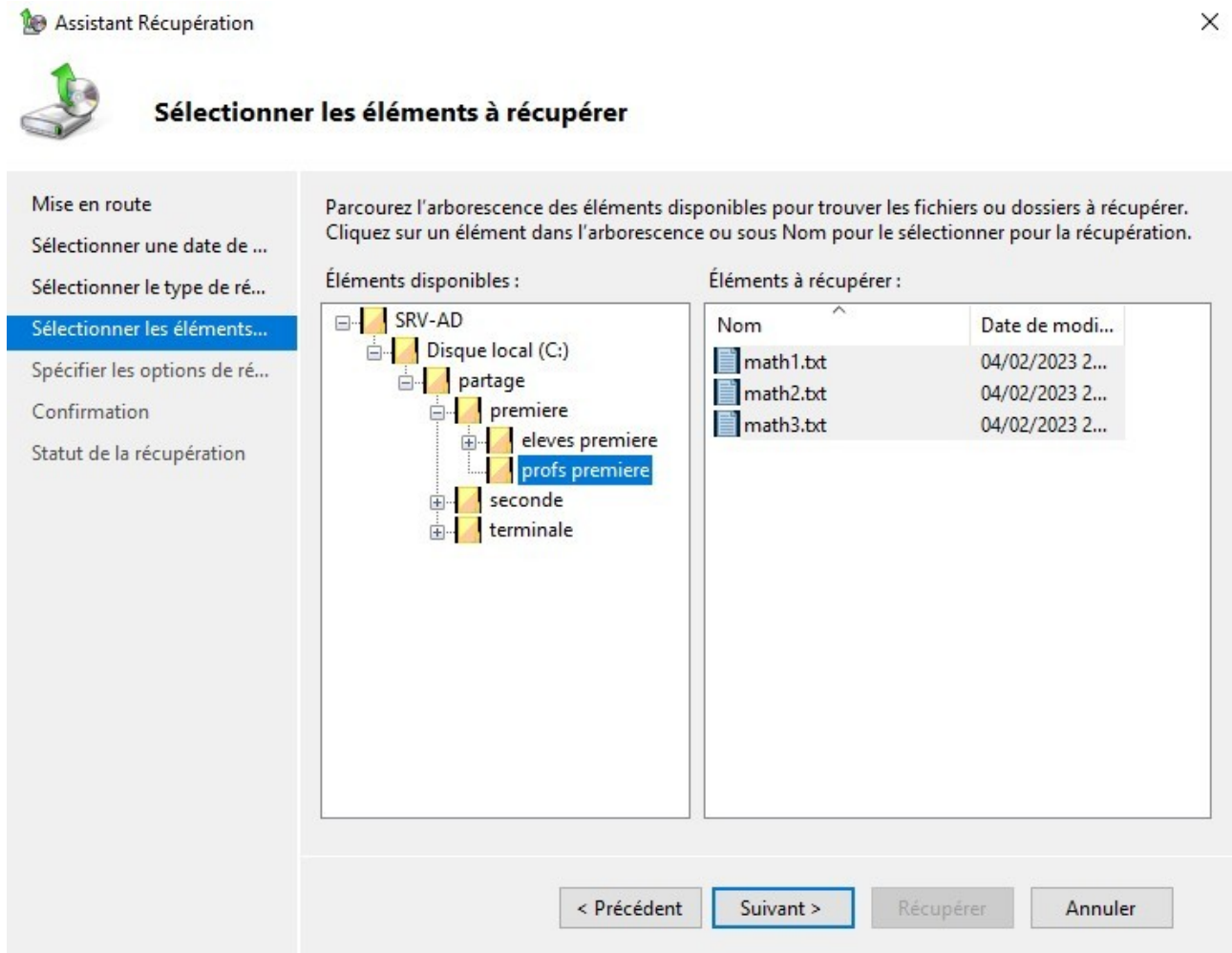
< Précédent

Suivant >

Récupérer


Annuler

Puis via l'arborescence des fichiers sauvegardé, nous allons dans le dossier dont on veut récupérer les données , nous pouvons observer qu'ils sont bien présents et on donc bien été sauvegardés



A l'écran suivant nous avons des options à définir. Nous choisissons d'utiliser l'emplacement d'origine et de remplacer les versions existantes par les versions récupérés.

Assistant Récupération

 **Spécifier les options de récupération**

Mise en route
Sélectionner une date de ...
Sélectionner le type de ré...
Sélectionner les éléments...
Spécifier les options de ré...
Confirmation
Statut de la récupération

Destination de la récupération

☒ Emplacement d'origine
☐ Autre emplacement

Quand l'Assist. trouve dans la sauvegarde des éléments déjà dans dest. de la récup

☐ Créer des copies pour avoir les deux versions
☒ Remplacer les versions existantes par les versions récupérées
☐ Ne pas récupérer les éléments existant déjà sur la destination de récupération


Paramètres de sécurité

☒ Restaurer les autorisations de la liste contrôle d'accès au fichier ou dossier à récupérer

< Précédent **Suivant >** Récupérer Annuler

Il ne reste plus qu'à confirmer

Assistant Récupération

 **Confirmation**

Mise en route
Sélectionner une date de ...
Sélectionner le type de ré...
Sélectionner les éléments...
Spécifier les options de ré...
Confirmation
Statut de la récupération

À partir de la sauvegarde : 04/02/2023 22:00
Éléments de récupération :


C:\partage\premiere\profs premiere\math1.txt
C:\partage\premiere\profs premiere\math2.txt
C:\partage\premiere\profs premiere\math3.txt

Destination de la récupération : Emplacement d'origine
Option de récupération : Remplacer par les fichiers récupérés
Paramètres de sécurité : Récupérer

< Précédent **Récupérer** Annuler

La restauration est reussie et les fichier supprimés sont bien restaurés

Sauvegarde locale

 Cette application permet d'effectuer une sauvegarde ponctuelle ou de planifier une sauvegarde à intervalles réguliers.

Messages (Activité de la semaine dernière, double-cliquez sur le message pour voir les détails)

Durée	Message	Description
04/02/2023 22:03	Récupération de fichiers	Réussite
04/02/2023 22:00	Sauvegarde	Réussite

profs premiere

Fichier

Accueil

Partage

Affichage

Ce PC > Disque local (C:) > partage > premiere > profs premiere

Rechercher dans : profs premi...

Nom	Modifié le	Type	Taille
math1.txt	04/02/2023 21:04	Document texte	0 Ko
math2.txt	04/02/2023 21:04	Document texte	0 Ko
math3.txt	04/02/2023 21:04	Document texte	0 Ko

Accès rapide

Bureau

Téléchargements

Documents

Images

Disque local (C:)

profs premiere

Ce PC